

# Der Specht ist jedem wohl bekannt

Text und Melodie: Udo Lenze



Der Specht ist jedem wohl bekannt, tock,-tock-tock.  
Man hört ihn schon am Waldesrand, tock-tock-tock.  
So fleißig ist nicht jedes Tier, tock-tock-tock.  
Er klopft schon morgens früh um vier, tock-tock-tock.

Tock-tock-tock-tock-tock, klingt es durch den Wald,  
Tock-tock-tock-tock-tock, weit und breit es schallt.

Die Eule ist nicht sehr erfreut, tock,-tock-tock.  
Noch müde von der Nachtarbeit, tock,-tock-tock.  
Hätt' sie jetzt gerne ihre Ruh, tock,-tock-tock.  
Jedoch der Specht klopft immerzu, tock,-tock-tock.

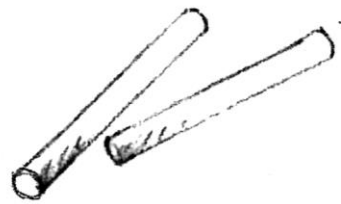
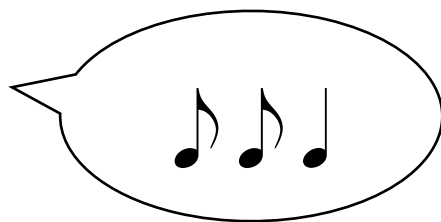
Tock-tock-tock-tock-tock, klingt es durch den Wald,  
Tock-tock-tock-tock-tock, weit und breit es schallt.

Der Igel mag den Rhythmus sehr, tock,-tock-tock.  
So fällt die Arbeit nicht so schwer, tock,-tock-tock.

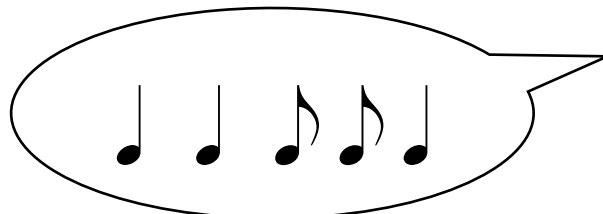
Er singt und pfeift ein Lied dazu, tock,-tock-tock.  
und alles ist gemacht im Nu, tock,-tock-tock.

Tock-tock-tock-tock-tock, klingt es durch den Wald,  
Tock-tock-tock-tock-tock, weit und breit es schallt.

Papa Specht



Mama Specht



Specht-Kind

